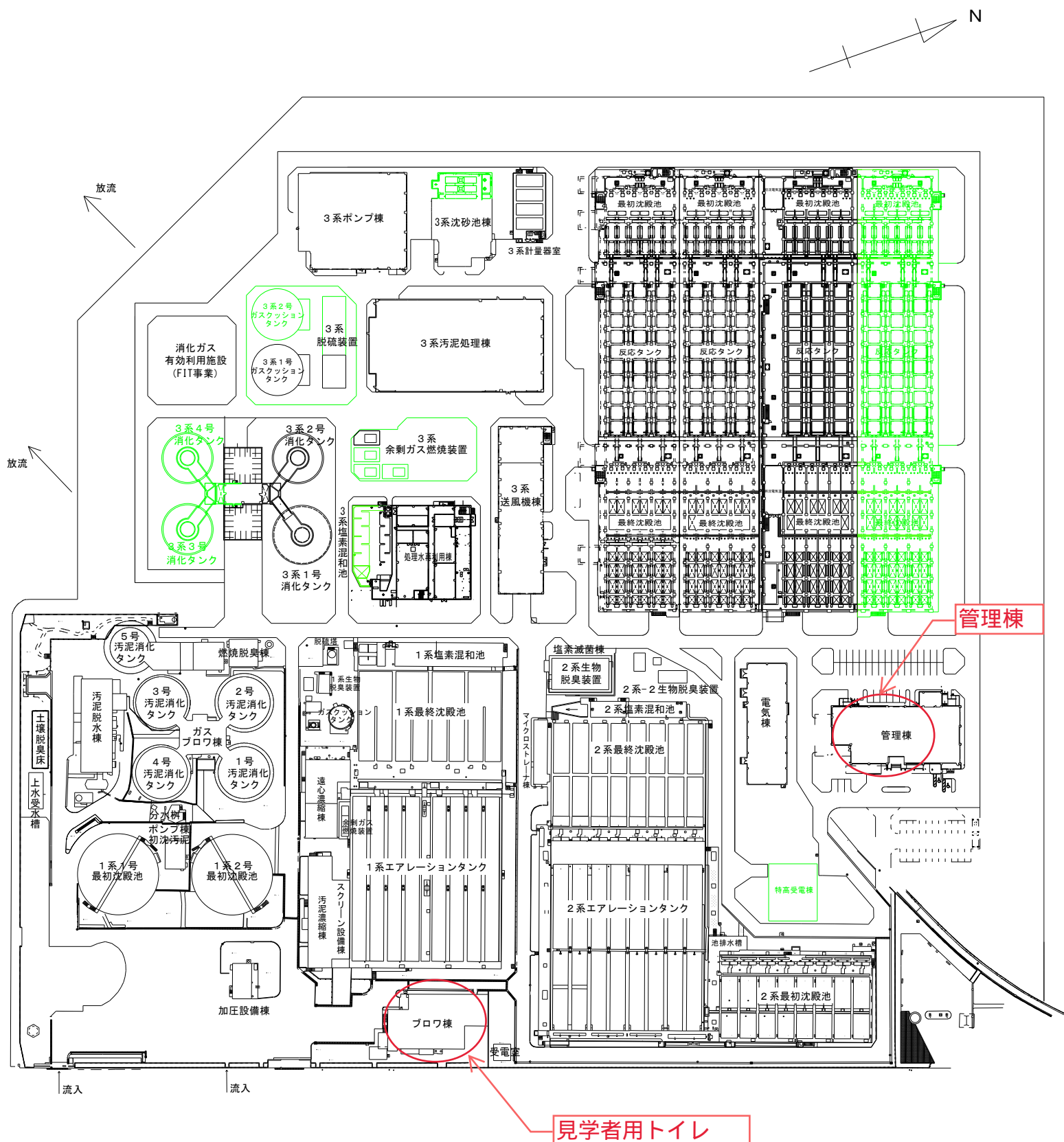


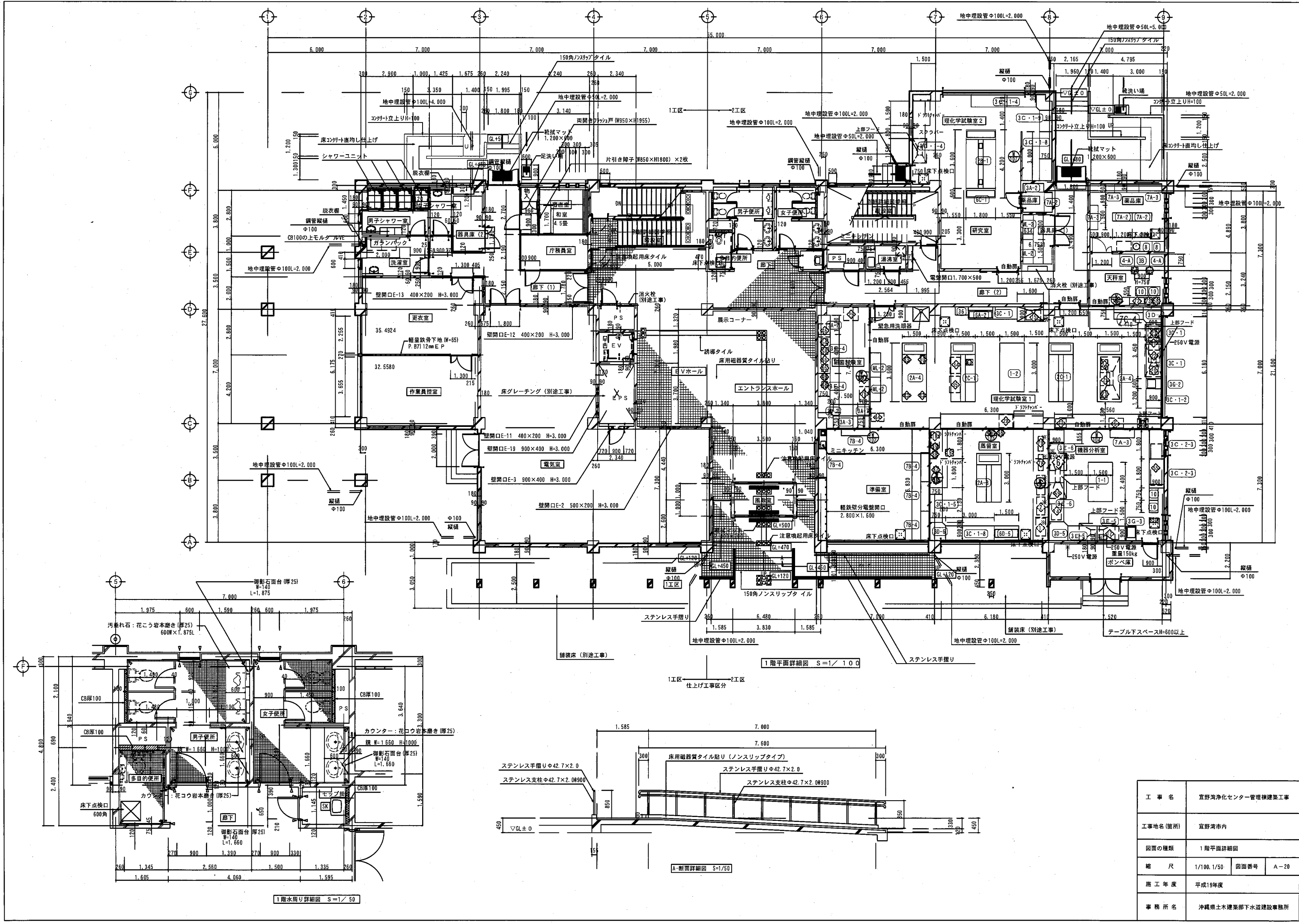
§ 2-4 宜野湾浄化センター一平面図



凡 例

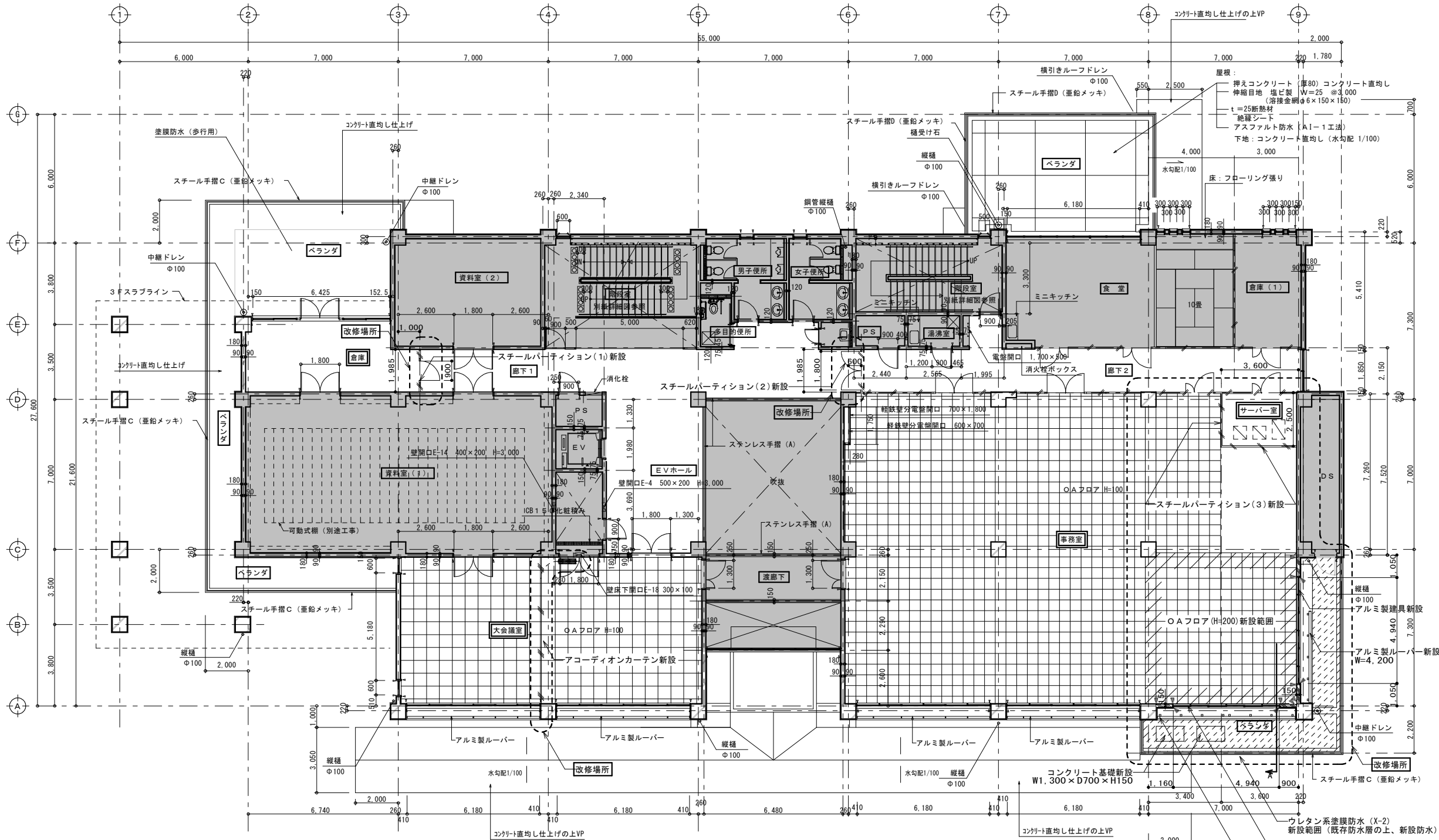
将来施設

既設施設



工 事 名	宜野湾浄化センター管理棟建築工事		
工事地名(箇所)	宜野湾市内		
図面の種類	1階平面詳細図		
縮 尺	1/100, 1/50	図面番号	A-20
施 工 年 度	平成19年度		
事 務 所 名	沖縄県土木建築部下水道建設事務所		

改修後



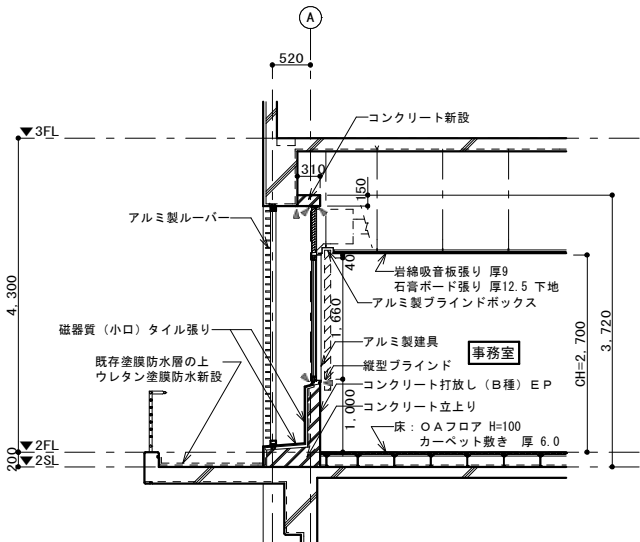
2階平面詳細図 S=1/100

- 凡例
- シーリング新設部を示す。
 - コンクリート新設部を示す。
 - スチールパーティション新設部を示す。
 - アコーディオンカーテン新設部を示す。
 - 工事範囲外を示す。

ウレタン系塗膜防水 (X-2) の工事手順
1. 既存防水層を目荒し後、高圧水洗いを行う。
2. 層間プライマーを施し、X-2工法の工程とする。

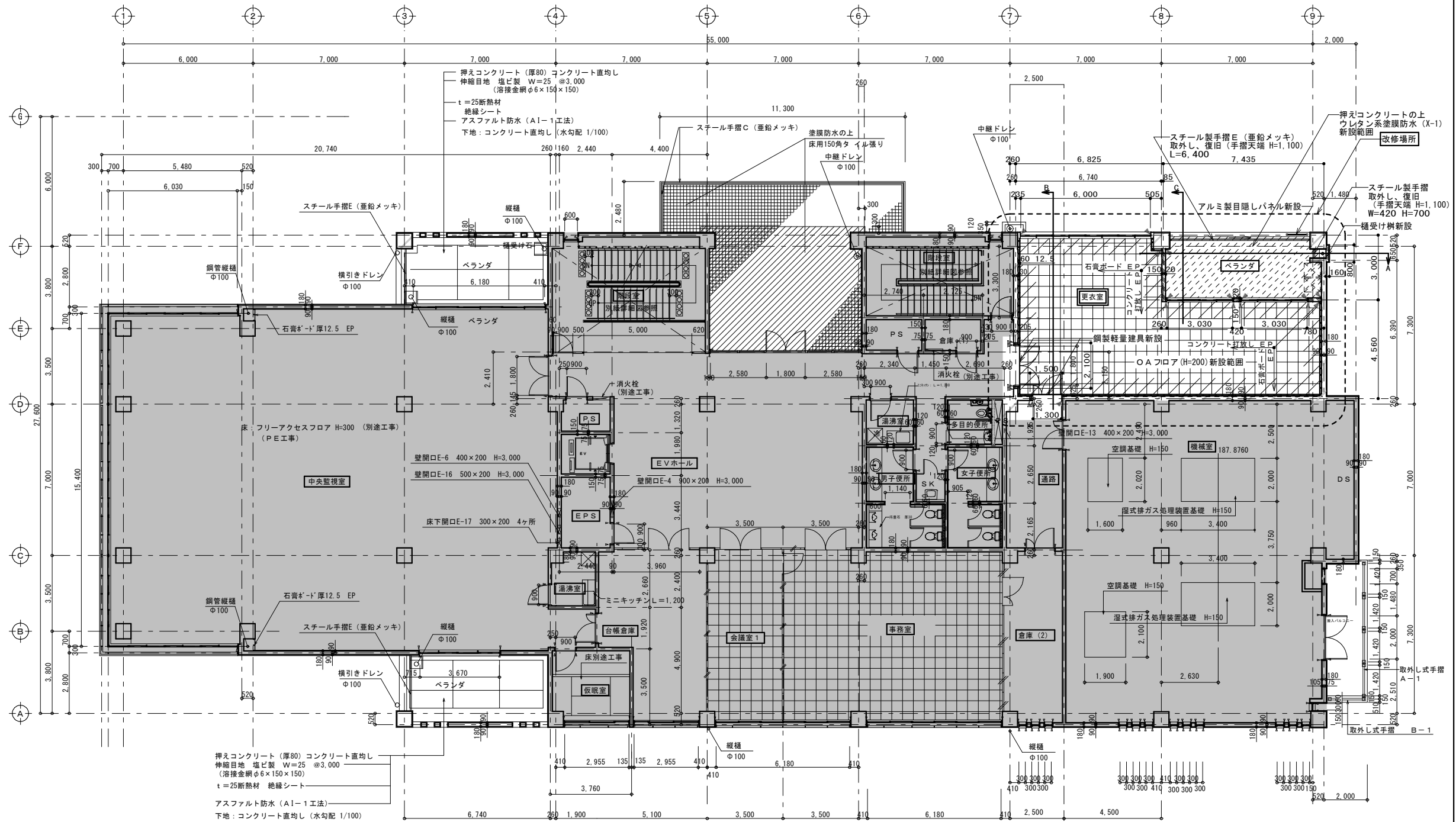
※本図に示す縮尺はA1出力の場合を示し、A3出力の場合は1/2を乗じた縮尺とする。

工事名称	宜野湾浄化センター管理棟増築工事	工事年度	平成29年度
工事場所	宜野湾市	図面名称	2階平面詳細図 (A')
発注機関	沖縄県土木建築部下水道事務所	縮尺	1/100・1/50
概要		図面番号	A-16
検印	管理建築士 設計 製図	名称	株式会社 国建
		資格者氏名	管理建築士 松山 善治
		登録番号	一般建築士 (大田) 登録第114948号 一般建築士事務所 (松山) 登録第104471号
		所在地	那覇市久茂地1丁目2番20号

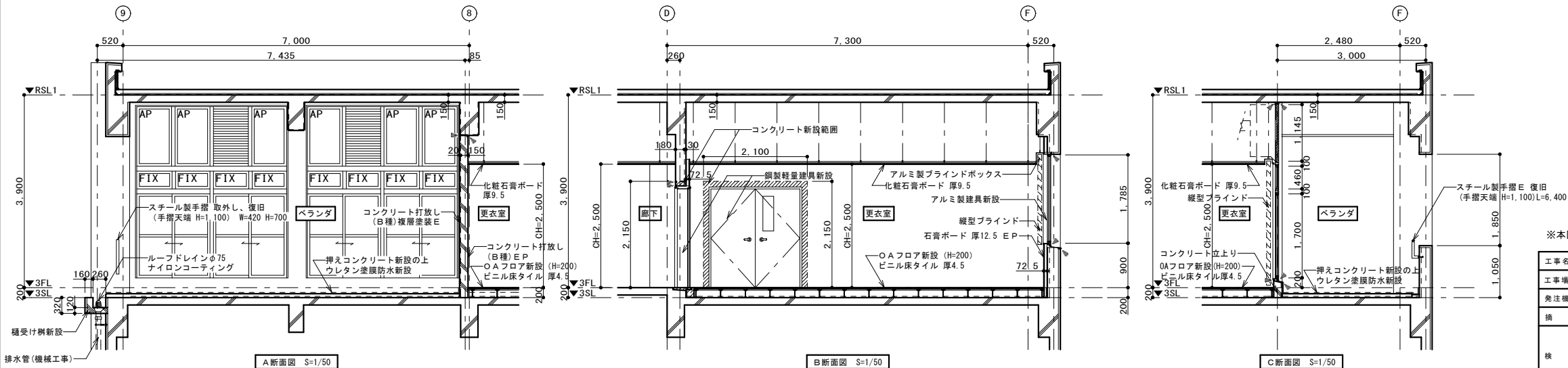


A断面図 S=1/50

改修後



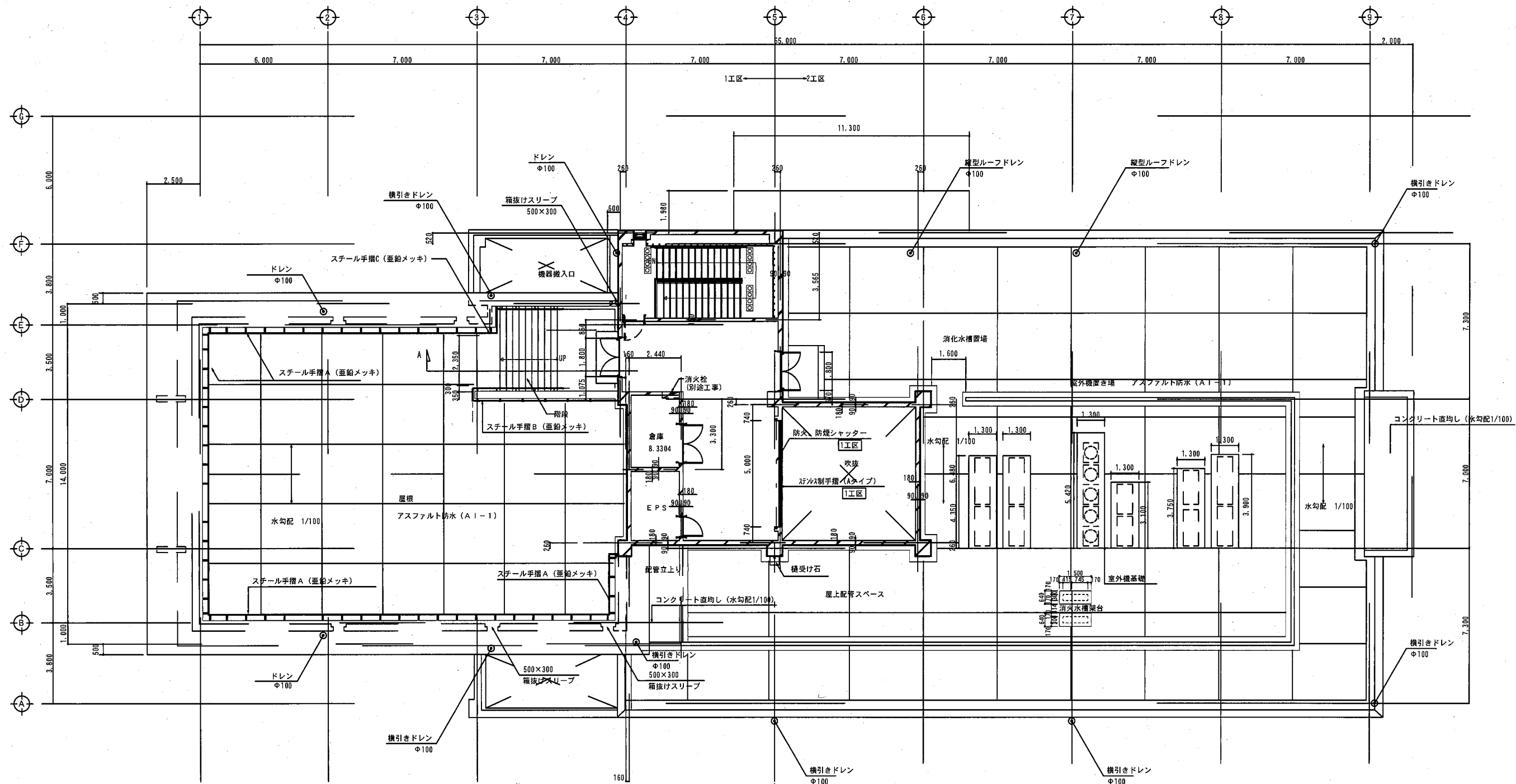
3階平面詳細図 S=1/100



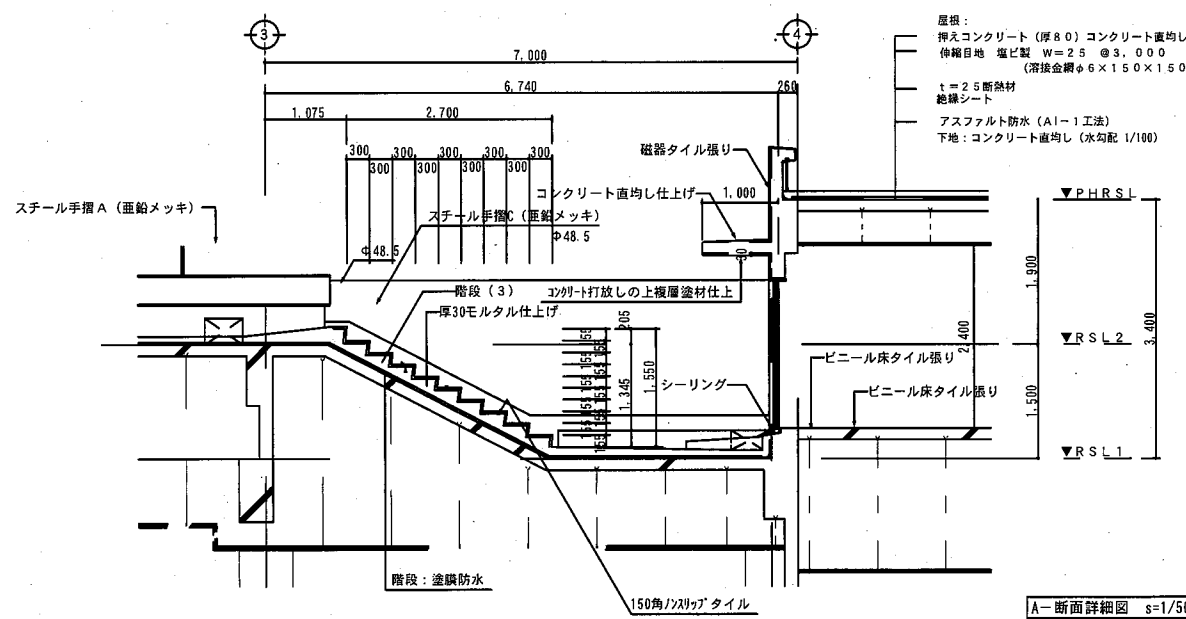
- 凡例
- ▼ シーリング新設部を示す。
 - コンクリート新設部を示す。
 - 工事範囲外を示す。

※本図に示す縮尺はA1出力の場合を示し、A3出力の場合は1/2を乗じた縮尺とする。

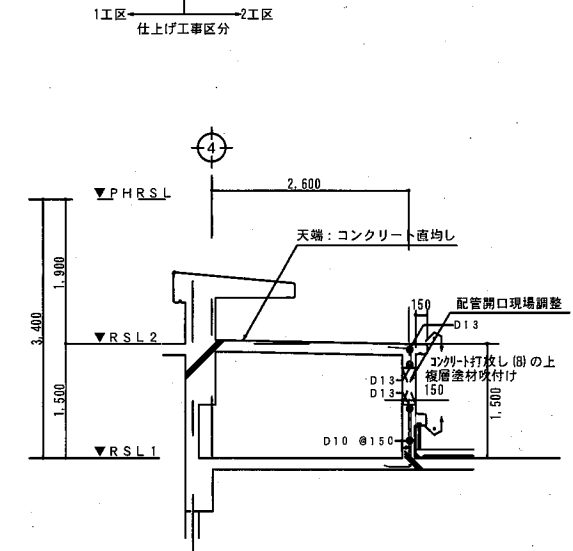
工事名称	宜野湾浄化センター管理棟増築工事	工事年度	平成29年度
工事場所	宜野湾市	図面名称	3階平面詳細図 (A')
発注機関	沖縄県土木建築部下水道事務所	縮尺	1/100, 1/50
図面番号	A-18		
摘要	管理建築士 設計 製図		
検印	資格者氏名 管理建築士 松山 善治		
	登録番号 一般建築士 (大図) 登録第114948号		
	一般建築士事務所 (協賛) 登録第104471号		
	所在地 那覇市久茂地1丁目2番20号		



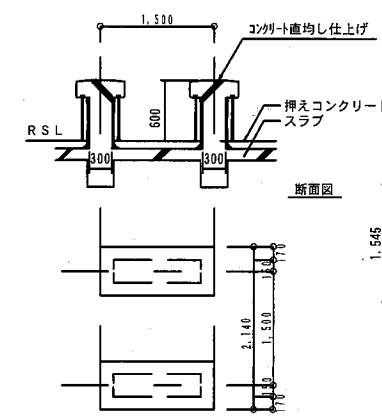
R階平面詳細図 S=1/100



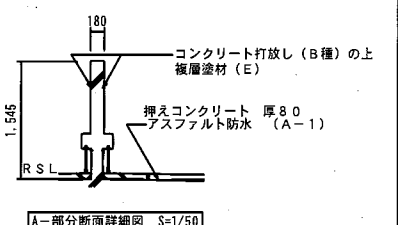
A-A断面詳細図 S=1/50



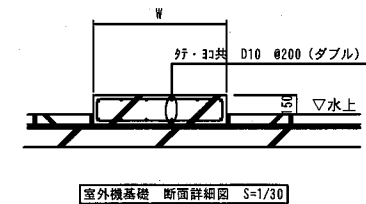
配管立ち上り (ハト小屋) 断面図 S=1/50



消火水槽架台詳細図 S=1/50



A-部分断面詳細図 S=1/50



室外機基礎 断面詳細図 S=1/30

工 事 名	宜野湾浄化センター管理棟建築工事		
工事地名(箇所)	宜野湾市内		
図面の種類	R階平面詳細図		
縮 尺	1/100, 1/50	図面番号	A-23
施 工 年 度	平成19年度		
事 務 所 名	沖縄県土木建築部下水道建設事務所		